



2084 route de Corps
Les Achards – Cordéac
38710 Châtel-en-Trièves
E-mail : contact@casadesachards.fr
Web : www.casadesachards.fr
Tél. : +33 (0)9 73 53 31 39

FICHE DESCRIPTIVE GÎTE

Au cœur du Trièves, à mi-chemin entre Grenoble et Gap, à deux pas de la Matheysine, du Dévoluy et du Champsaur, la Casa des Achards vous accueille dans un hameau de montagne, à 920 m d'altitude, au pied de la Grande Tête de l'Obiou. La maison, une ferme de style dauphinois du 18^e siècle, a été restaurée avec soin en 2021 dans le respect de l'environnement (matériaux naturels, chauffage au bois, phyto-épuration, récupération de l'eau de pluie).

Le gîte comprend une cuisine équipée, un coin séjour et 3 chambres indépendantes disposant chacune de leur salle d'eau. Vous découvrirez la beauté de la montagne et les atouts d'un environnement naturel préservé dans ce lieu propice au repos et à la détente qui allie confort et sérénité.

Chiffres clés

Surface du gîte : 80 m², **capacité** : 8 personnes, **nombre de pièces de vie** : 4 (1 séjour-cuisine-salle à manger, 3 chambres et 3 salles de bains). Stationnement privatif. Chauffage centrale : le chauffage et l'eau chaude sanitaire sont fournis par une chaudière à granulés de bois. Le gîte est non-fumeur, les animaux sont interdits.

Période d'ouverture : toute l'année

Accès

De Grenoble direction Gap par N85, 1 km après La Mure prendre la D526 direction Mens - pont de Ponsonnas; puis prendre la D227, juste après le pont de Ponsonnas suivre la direction Châtel-en Trièves.

A proximité

Commerces-marché : 12 km, café-épicerie : 7 km, bar-restaurant : 11 km, baignade-activités nautiques : 10 km, piscine d'été : 12 km, piscine couverte : 18 km, équitation : 3 km, randonnée pédestre : sur place, ski alpin-ski nordique-raquette : 28 km, gare SNCF : 27 km

Équipements et détails des pièces

Séjour-cuisine (rez-de-chaussée, surface 35 m²)

Cuisine entièrement équipée (four électrique, plaques vitrocéramiques, hotte, réfrigérateur, lave-linge, lave-vaisselle, bouilloire, grille-pain)

Table salle à manger avec 8 chaises, canapé convertible deux places.

Chambre Fraxinus (rez-de-chaussée, surface 16 m²)

1 lit double 2 personnes (160x200) séparable en deux lits simples, 2 tables de chevet, rangements (étagères, penderie, tiroirs), salle d'eau privative (lavabo, douche, toilettes, sèche-serviettes).

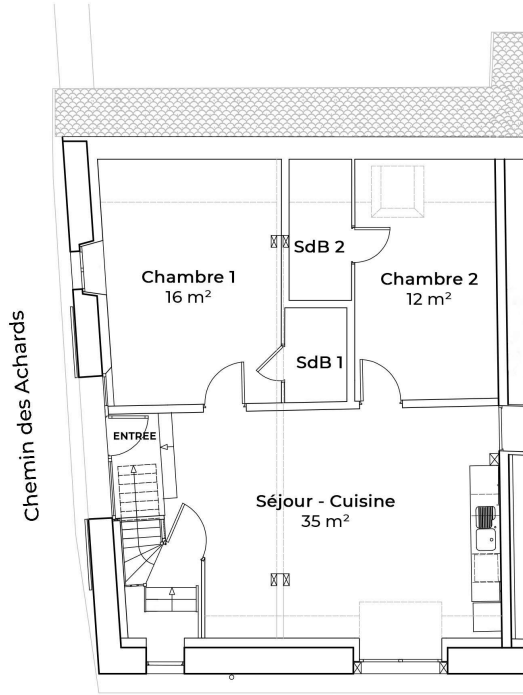
Chambre Larix (rez-de-chaussée, surface 12 m²)

1 lit double 2 personnes (160x200) séparable en deux lits simples, 2 tables de chevet, rangements (étagères, penderie, tiroirs), salle d'eau privative (lavabo, douche, toilettes, sèche-serviettes).

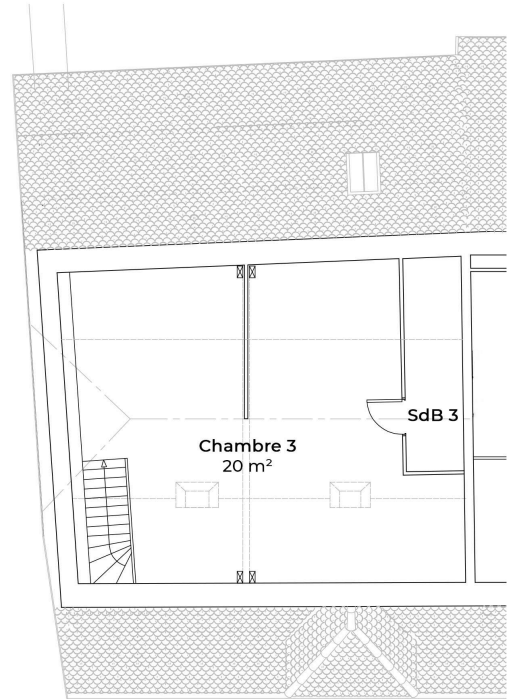
Chambre Abies (1^{er} étage, sous les combles, surface 20 m²)

1 lit double 2 personnes (160x200) séparable en deux lits simples, 2 tables de chevet, 1 lit-gigogne deux places (80x190), rangements (étagères, penderie, tiroirs), salle d'eau privative (lavabo, douche, toilettes, sèche-serviettes).

Côte La Casa des Achards - Plan intérieur



Rez-de-chaussée



1er étage



Surface totale : 80 m²